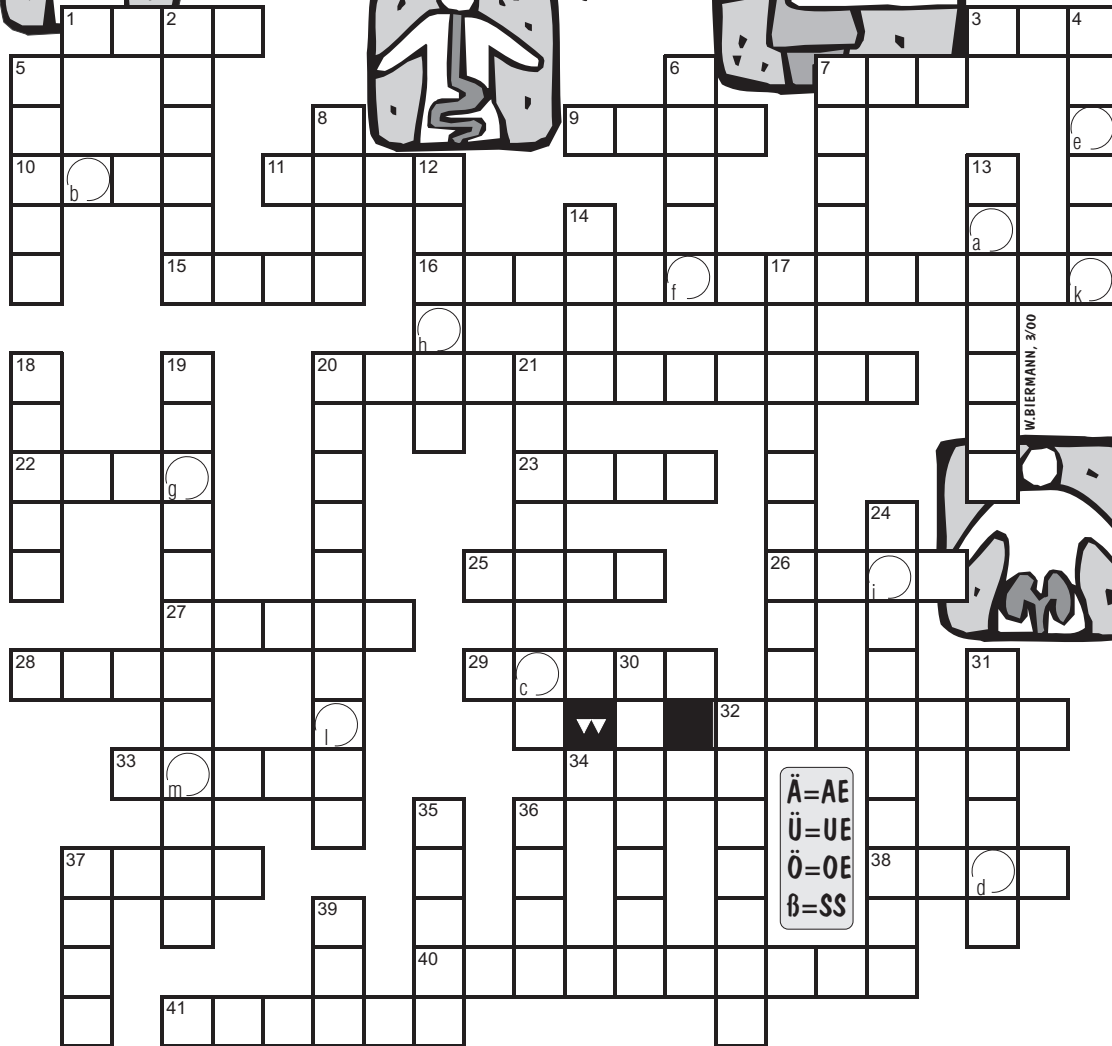
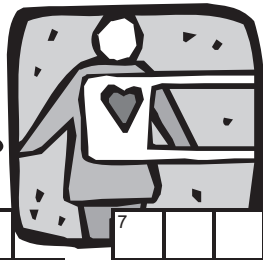


Wir kennen uns... oder?



WEBERMANN, 3/00

Ä=AE
Ü=UE
Ö=OE
ß=SS

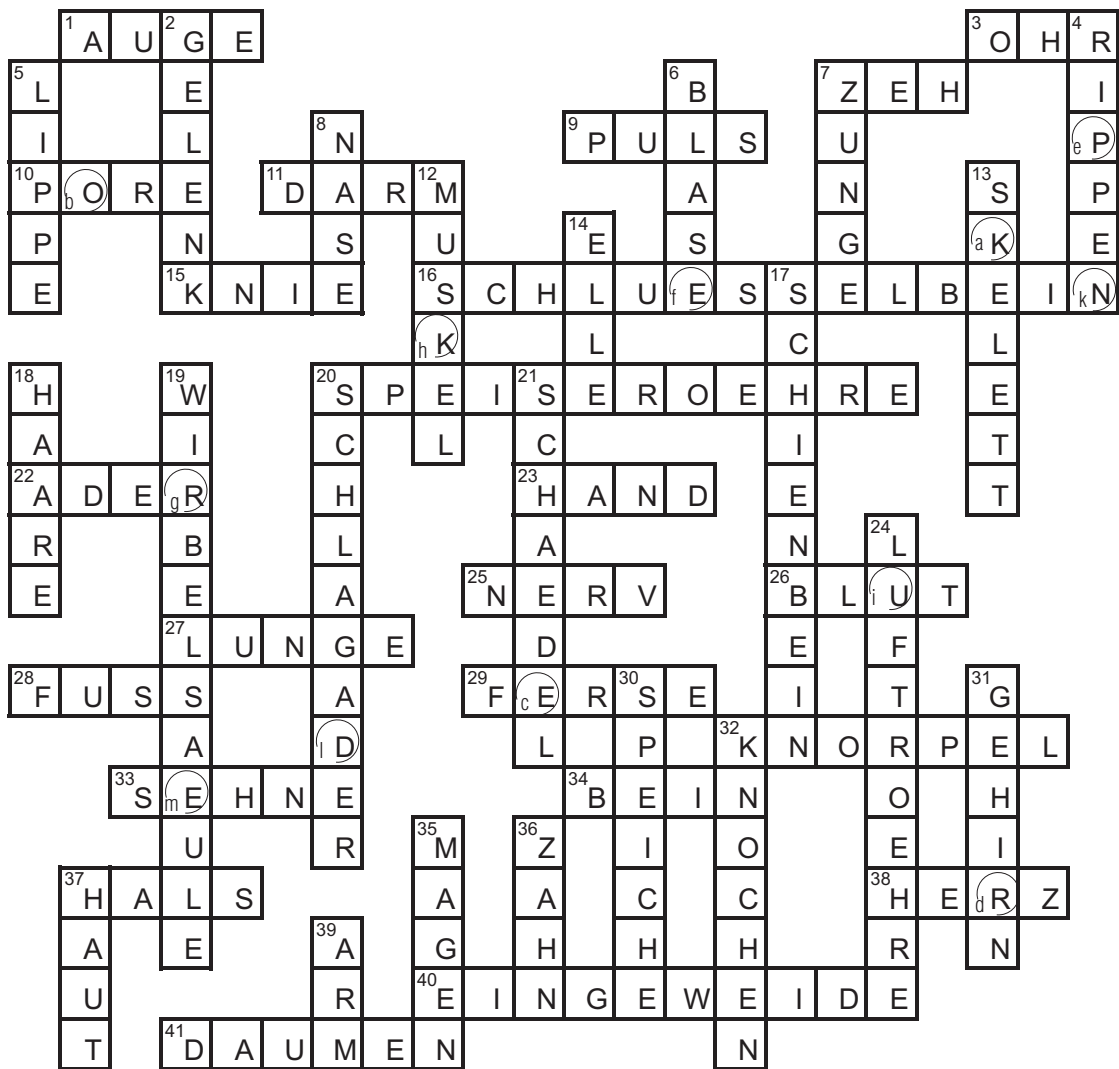


WAAGERECHT

- 1 Unser "Fenster" zur Welt
- 3 Fängt Geräusche auf
- 7 Bewegliche Teil des Fußes
- 9 Seine Schläge können am Handgelenk empfunden werden
- 10 Hautöffnung, Schweißauslass
- 11 Leitet nach dem Magen den Nahrungsbrei weiter
- 15 Zwischen Ober- u. Unterschenkel
- 16 Knochen gehört zum Schultergürtel; erinnert an Schloss
- 20 Erster Weg für die Nahrung nach dem Schlucken
- 22 Wird vom Blut durchflossen
- 23 Unser geschicktestes Werkzeug
- 25 Leitet "Nachrichten" zum Gehirn
- 26 Rote Körperflüssigkeit
- 27 Dieses Organ bläht sich beim Einatmen auf
- 28 Abschluss des Beines
- 29 Dieser Fußteil berührt beim Gehen zuerst den Boden
- 32 Ähnlich wie Knochen; aber kalklos
- 33 Zugfäden zwischen Muskel u. Knochen
- 34 Beginnt an der Hüfte
- 37 Zwischen Rumpf u. Kopf
- 38 Die "Lebenspumpe"
- 40 Dazu zählen die Därme
- 41 Hat von den fünf der Hand einen eigenen Namen

SENKRECHT

- 2 Bewegliche Verbindung zwischen zwei Knochen
- 4 Zwölf Paare bilden den Brustkorb
- 5 Empfindlicher Anfangsbereich des Mundes
- 6 Sammelt den Urin vor dem Ausscheiden
- 7 Zum Schmecken unverzichtbar
- 8 Nimmt Gerüche auf
- 12 Zieht sich zusammen und bewegt Knochen
- 13 Alle Knochen zusammen
- 14 Ein Knochen des Unterarmes; denk an das Gelenk
- 17 Der stärkere Knochen des Unterschenkels
- 18 Vorwiegend auf dem Kopf
- 19 Die bekannteste Knochengruppe; vom Kopf bis zum Po
- 20 Kommt vom Herzen
- 21 Ihn bilden alle Kopfknochen zusammen
- 24 Verbindung zwischen Rachen und Lunge
- 30 Der andere Knochen des Unterarmes; hat mit einem Rad nichts zu tun
- 31 Ermöglicht unter anderem das Denken
- 32 Bilden das Skelett
- 35 Erste Sammelstation für geschluckte Nahrung
- 36 Ein Teil des Gebisses
- 37 Äußerer Abschluss des Körpers
- 39 Sein Ende ist die Hand



K_a O_b E_c R_d P_e E_f R_g K_h U_i N_k D_l E_m