

BFIENRLAINND

HSECLHWSIENDEKNI

SGRTOOSSBRCIKTHANONLIMEN

LNIOEDERNLDANODNE

FARMANSKTRERIDCAHM

SPPAANIRIESN

PMORATDURGIADL

LSCIHSWSEAIBONZ

IBTEARLINEN

ROOESTERMREICH

UWNGIAERNN

JBUUGODSLAAWPIEESNT

ABLEBLAGNRIAEDN

GRTIIERCHAENNLAAND

BAULTGAHRIENEN

RUSMAEONFIIAEN

UKBRUKAREAISTNE

PKOILEEWN

WLIATRSACUHAUEN

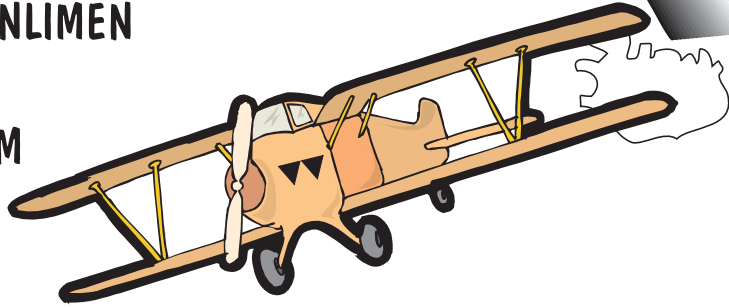
WEVISSLRUSNSIULANS

LEMTILNASNKD

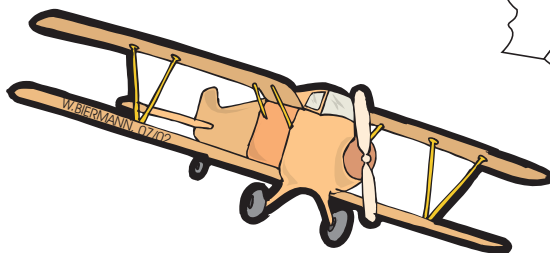
ERSTLIANGAD

DETUATSLCLHLAINND

RUNDFLUG



Start des Rundfluges ist Berlin. Die restlichen Buchstaben in der Reihe ergeben das neue Reiseziel. Markiere in der 2. Zeile die dazu passende Hauptstadt. Die restlichen Buchstaben führen zu einem neuen Land. Markiere die zugehörige Hauptstadt in der nächsten Zeile; usw. Die Reihenfolge der Buchstaben wird nicht verändert. Zeichne die Strecke auf der Karte nach!



Diese Skizze dient nur zur ersten Orientierung. Für aktuelle Grenzverläufe muss eine neue Atlaskarte benutzt werden.

